

LA CIMBALI

Reinigungsbeschreibung für M-100

Reinigung **Täglich (abends)**

1. Die Glocken mit der Glockenbürste reinigen.
2. Die Gummischeibe in den Siebträger mit 2 Ausläufen einlegen.
3. Einen ½ Espressolöffel Reinigungspulver einfüllen. In jede Glocke gleichzeitig einen Siebträger mit 2 Ausläufen einspannen.



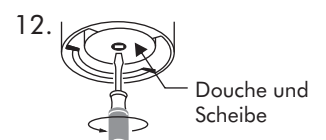
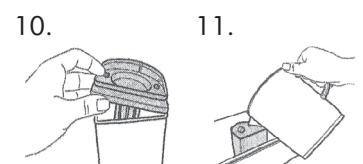
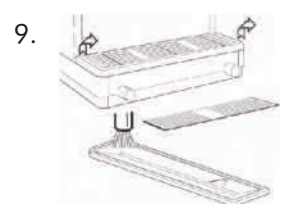
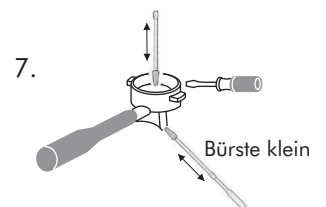
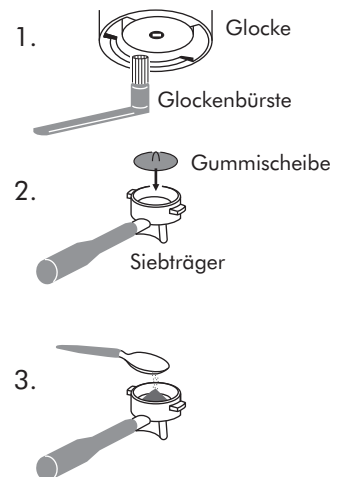
7. Filter aus Siebträger mit Faustschraubenzieher entfernen und beides mit Wasser reinigen. Auslauf mit Bürste klein reinigen und danach wieder einsetzen.
8. Mit warmem Wasser und einem sauberen Lappen oder Schwamm organische Reste entfernen. Düsenlöcher mit mitgeliefertem Reinigungsdraht kontrollieren.
9. Das Gitter von der Tropfschale abnehmen. Die Tropfschale herausnehmen und unter fließendem Wasser reinigen.
10. Deckel von Ablaufwanne entfernen und Deckel unter fließendem Wasser reinigen.
11. Ein Kännchen heisses Wasser mit einem Espressolöffel Reinigungspulver in den Ablaufbecher giessen, um Verkrustungen im Ablauf zu entfernen.

Reinigung

wöchentliche Kontrolle durch verantwortliche Person

12. Douche und Scheibe mittels mitgeliefertem Faustschraubenzieher lösen, entfernen und auf Sauberkeit kontrollieren. Mit Reinigungstuch Glocke reinigen, anschliessend Douche und Scheibe wieder montieren.

Beachte: bei täglicher Reinigung darf Douche nicht verschmutzt sein.





Reinigungsanleitung für Turbosteam

Tägliche Reinigung am Ende des Arbeitstages ausführen.

Wichtig: Nach jedem Gebrauch kurz einschalten, damit etwas Dampf austritt
anschliessend immer mit einem feuchten Tuch das Rohr abwischen.
Nie im Milchbehälter stehen lassen.

Falls die Dampfleistung nachlässt, die Düse 1 abschrauben und die
Löcher 2 mit dem Reinigungsdraht 3 reinigen. Vor dem wieder
anbringen der Düse die zwei O-Ringe 4 mit Lebensmittelfett bestreichen.

