

LA CIBALI

Reinigungsbeschreibung für M-39 DT/GT



Reinigung **Täglich (abends)**

1. Die Glocken mit der Glockenbürste reinigen.
2. Die Gummischeibe in den Siebträger mit 2 Ausläufen einlegen.
3. Einen ½ Espressolöffel Reinigungspulver einfüllen. In jede Glocke gleichzeitig einen Siebträger mit 2 Ausläufen einspannen. Die **Taste B** zwei Sekunden drücken, danach die **OK Taste** drücken und nochmals **Taste B** drücken. Nach Beendigung des Programms Siebträger entfernen. Ohne Siebträger nochmals **Taste B** zum Nachspülen drücken.
4. Filter aus Siebträger mit Faustschraubenzieher entfernen und beides mit Wasser reinigen. Auslauf mit Bürste klein reinigen und danach wieder einsetzen.

Reinigung **wöchentliche Kontrolle durch verantwortliche Person**

5. Douche und Scheibe mittels mitgeliefertem Faustschraubenzieher lösen, entfernen und auf Sauberkeit kontrollieren. Mit Reinigungstuch Glocke reinigen, anschliessend Douche und Scheibe wieder montieren. **Beachte: bei täglicher Reinigung darf Douche nicht verschmutzt sein.**

Dampf und Heisswasser

Mit warmem Wasser und einem sauberen Lappen oder Schwamm organische Reste entfernen. Düsenlöcher mit mitgeliefertem Reinigungsdraht kontrollieren.

Gitter und Tropfschale

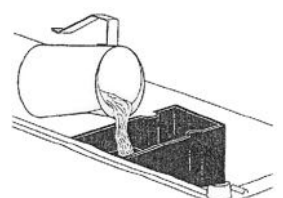
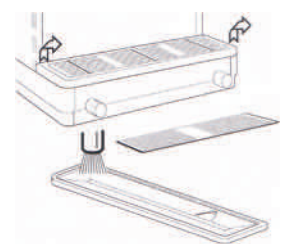
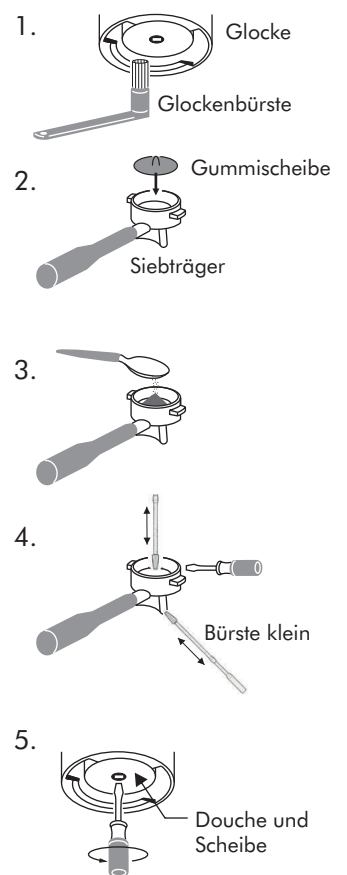
Das Gitter von der Tropfschale abnehmen. Die Tropfschale herausnehmen und unter fließendem Wasser reinigen.

Ablaufbecher

Am Ende des Arbeitstages ein Kännchen heisses Wasser mit einem Espresso-
löffel Reinigungspulver in den Ablaufbecher giessen, um Verkrustungen im
Ablauf zu entfernen.

Gehäuse

Reinigen Sie das Gehäuse der Maschine mit einem weichen Tuch und
Reinigungsmittel **ohne** Ammoniak oder Scheuermittel.





Reinigungsanleitung für Turbosteam

Tägliche Reinigung am Ende des Arbeitstages ausführen.

Wichtig: Nach jedem Gebrauch kurz einschalten, damit etwas Dampf austritt
anschliessend immer mit einem feuchten Tuch das Rohr abwischen.
Nie im Milchbehälter stehen lassen.

Falls die Dampfleistung nachlässt, die Düse 1 abschrauben und die
Löcher 2 mit dem Reinigungsdraht 3 reinigen. Vor dem wieder
anbringen der Düse die zwei O-Ringe 4 mit Lebensmittelfett bestreichen.

