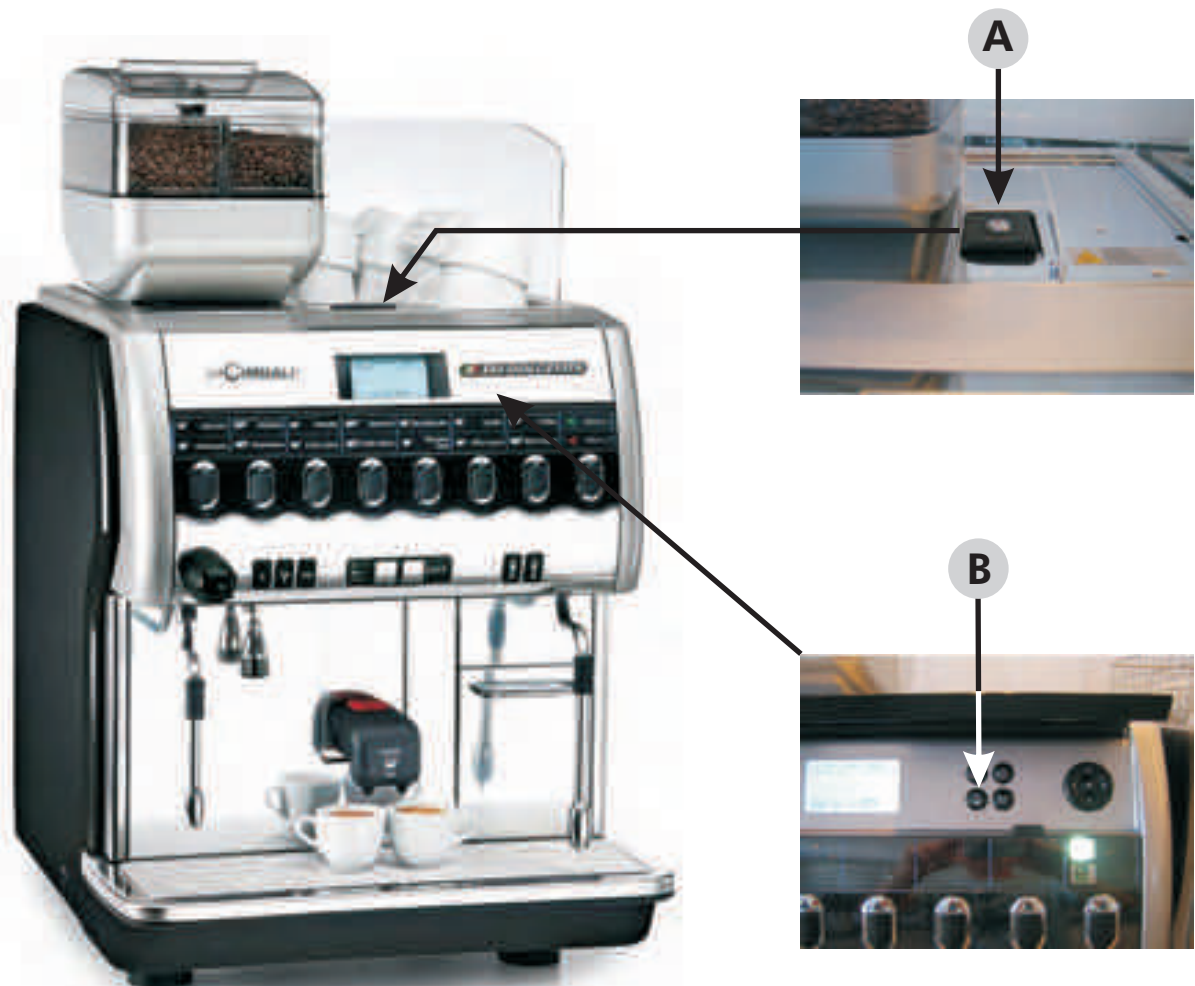


LA CIBALI

S-54 Dolcevita S-100

Reinigung des Kaffeekreislaufes **Täglich (Abends)**

1. Öffnen Sie den Deckel **A** und werfen Sie 2 Reinigungstabletten nacheinander ein, danach schliessen Sie den Deckel wieder.
2. Drücken Sie die Spültaste **B** solange, bis auf dem Display "REINIGUNG DER GRUPPE" erscheint. Von jetzt an läuft die Reinigung automatisch (ca. 8 Minuten).
3. Ziehen Sie den Auslauf weg. Reinigen Sie nun den an der Maschine gebliebenen Teil von eventuell vorhandenen Kaffeerückständen mit der Glockenbürste und bestreichen Sie die beiden O-Ringe mit etwas Lebensmittelfett.
4. Reinigen Sie den Auslauf mit der Glockenbürste in warmem Wasser und befestigen Sie ihn wieder an der Maschine.





Reinigungsanleitung für Turbosteam

Tägliche Reinigung am Ende des Arbeitstages ausführen.

Wichtig: Nach jedem Gebrauch kurz einschalten, damit etwas Dampf austritt
anschliessend immer mit einem feuchten Tuch das Rohr abwischen.
Nie im Milchbehälter stehen lassen.

Falls die Dampfleistung nachlässt, die Düse 1 abschrauben und die
Löcher 2 mit dem Reinigungsdraht 3 reinigen. Vor dem wieder
anbringen der Düse die zwei O-Ringe 4 mit Lebensmittelfett bestreichen.



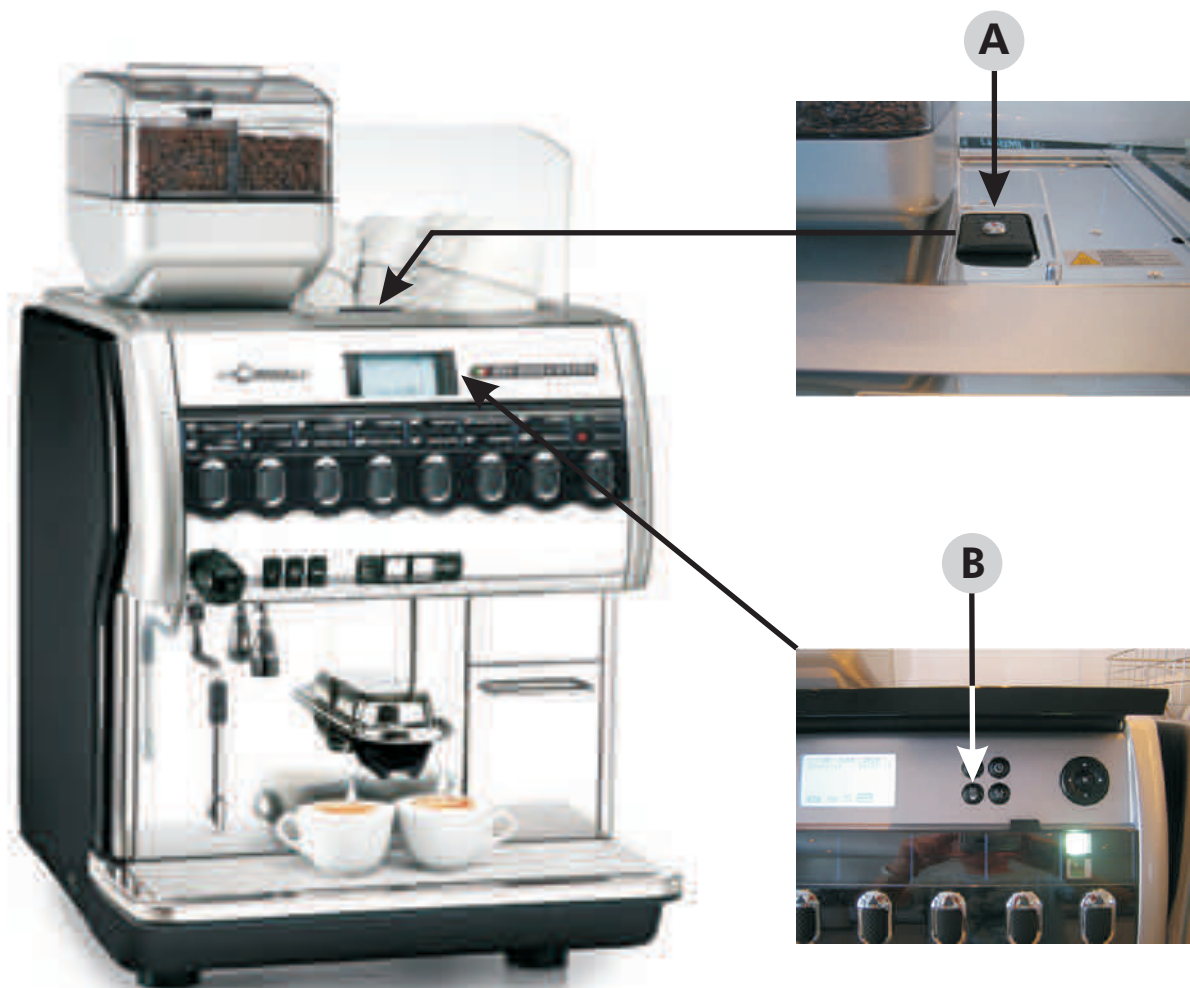
LA CIBALI

S-54 DolceVita C-100 Cappuccino

1. Teil

Reinigung des Kaffeekreislaufes **Täglich (Abends)**

1. Öffnen Sie den Deckel **A** und legen Sie 2 Reinigungstabletten ein, danach schliessen Sie den Deckel wieder.
2. Drücken Sie die Spültaste **B** solange, bis auf dem Display "REINIGUNG DER GRUPPE" erscheint. Von jetzt an läuft die Reinigung automatisch (ca. 8 Minuten).



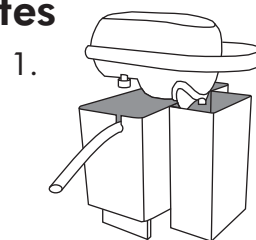
LA CIMBALI

S-54 Dolcevit C-100 Cappuccino

2. Teil

Täglich (Abends) Reinigung des Milchkreislaufes

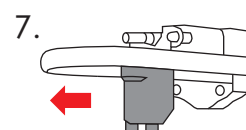
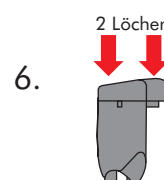
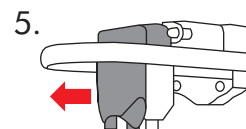
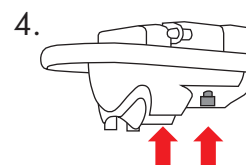
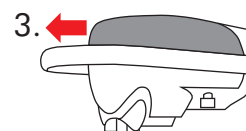
1. Das mitgelieferte Reinigungsgefäß mit ca. 20ml Reinigungsflüssigkeit füllen.
2. Stecken Sie den Milchschauch ins Gefäß und drücken sie die Taste **C** . Der Vorgang läuft ca. 10 Minuten.



3. Teil

Wöchentlich Reinigung des Cappuccino-Makers

3. Höhenverstellbare Auslaufeinheit in die Mittelposition schieben, dann die obere Abdeckung nach vorne ziehen.
4. Beide Schrauben der unteren Abdeckung lösen und Abdeckung abnehmen.
5. Kaffeeauslauf nach vorne ziehen und mit warmem Wasser ausspülen.
6. Die zwei kleinen oberen Löcher mit der Bürste C reinigen.
7. Ziehen Sie den Cappuccino-Maker nach vorne weg.
8. Reinigung des Cappuccino-Makers siehe separates Blatt
Vor Zusammenbau sämtliche O-Ringe mit Lebensmittelfett einstreichen.
9. Setzen Sie nun den Cappuccino-Maker zusammen und befestigen Sie ihn wieder am Auslauf.
10. Nun den Kaffeeauslauf wieder auf den Cappuccino-Maker stecken und die untere Abdeckung mit den beiden Schrauben befestigen. Zuletzt setzen Sie die obere Abdeckung wieder auf.



LA CIBALI

S-54 Dolcevit C-100 Cappuccino

3. Teil

Wöchentlich Reinigung des Cappuccino-Makers

